

ผนังบังใบ เอสซีจี รุ่น โคเท่

สีสวย เพิ่มมิติลายเส้นไม้ ให้งานดีไซน์โดดเด่น อย่างเป็นธรรมชาติ



สีวอร์มกรย์

สีโคซี่บิช

COATÉ

Nature is pleased with simplicity



ผนังบังใบ เอสซีจี รุ่น โค้ด

SCG COATÉ

ทำสำเร็จจากโรงงาน

สีสวยได้มาตรฐานทุกแผ่น ลดระยะเวลาการทำงาน

ผนังสวยมีมิติ ด้วยลายเส้นไม้ไล่เวดสี

เพิ่มความเป็นธรรมชาติและโดดเด่น

สีสวยสไตล์โมเดิร์นมินิมอล ติดแน่นทนนาน

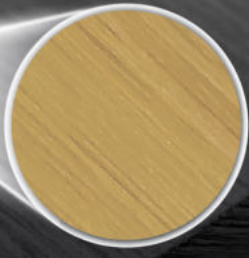
ด้วยเทคนิคการเคลือบสีพิเศษ สูตรเฉพาะจากเอสซีจี

งานเนียนด้วยระบบคลิปล็อค

ติดตั้งได้ทั้งแนวตั้งและแนวนอน ใช้งานได้ทั้งงานผนังและฝ้า



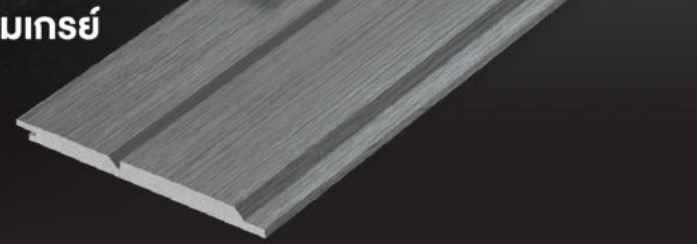
Simply the wood



สีโคซี่บิช



สีวอร์มเกรย์



วัสดุ	ไฟเบอร์ซีเมนต์
ผิวสัมผัสและลวดลาย	ผิวเรียบ ลายเลียนไม้
สี	สีโปร่งแสง โคซี่บิช และวอร์มเกรย์
ขนาด กว้าง x ยาว x หนา (ซม.)	20 x 300 x 1.2
น้ำหนัก (กก. / แผ่น)	9.4
การใช้งาน (แผ่น / ตร.ม.)	1.75

*- ออกแบบการเก็บสียึดสวอยเนียนเป็นธรรมชาติ ด้วยสีที่บางเฉพาะ
- เซาะร่อง 4 นิ้ว กลางแผ่น เซาะร่องสวอยมีดีไซน์รูปคางหมู เอกลักษณ์เฉพาะเอสซีจี

บริการแบบครบวงจร ตั้งแต่นำเสนอวัสดุตกแต่งที่เหมาะสม ออกแบบวิธีการติดตั้ง
รวมถึงการติดตั้งพร้อมรับประกันให้ลูกค้า ingsรรคความงามอันเป็นเอกลักษณ์
จาก **DECOR** ทีมงานมืออาชีพมาตรฐานเอสซีจี
by **SCG**



วิธีการติดตั้ง ไม้พ่นบังใบ เอสซีจี รุ่น โคต

1

ติดตั้งโครงคร่าวให้มีระยะห่าง 50 ซม. โดยวัดจากระยะกึ่งกลางโครงถึงจุดกึ่งกลางโครง บริเวณที่กำหนดให้เป็นตำแหน่งรอยต่อผนังตกแต่ง ให้ติดตั้งเป็นโครงคร่าวคู่ แนะนำให้ใช้เหล็กกล่องหรือโครงกวางโลหะ ขนาด 2 x 2 นิ้ว (50 x 50 มม.) ทนไฟ 1.6 - 2.3 มม. เป็นโครงคร่าว หรือกรณีติดตั้งกับผนังปูน ใช้โครงขนาด 1 x 2 นิ้วได้

2

กำหนดแนวสำหรับติดคลิปล็อคแถวแรก ติดคลิปล็อคเข้ากับโครงคร่าวด้วยตะปูเกลียว หัวยาวเพื่อ ปลายส่วน 13 มม. ติดคลิปล็อคคู่ทุกระยะโครงคร่าว และบริเวณรอยต่อแผ่นผนังตกแต่งที่ได้ติดตั้งโครงคร่าวคู่ไว้รับแล้วนั้น ให้ติดคลิปล็อคคู่ด้วยเช่นกัน

3

ติดตั้งผนังตกแต่งเข้ากับคลิปล็อคโดยให้ร่องด้านล่างของผนังตกแต่ง เลียบเข้ากับปีกของคลิปล็อคทุกตัวที่ติดตั้งไว้

4

ติดคลิปล็อคแถวถัดไปทุกระยะโครงคร่าว โดยสอดขาคลิปล็อคเข้าด้านหลังของผนังตกแต่ง ให้ปีกคลิปล็อคเกี่ยวเข้ากับขอบบนของแผ่นผนังตกแต่งแล้วยังยึดคลิปล็อคเข้ากับโครงคร่าว จากนั้นนำผนังตกแต่งแผ่นถัดๆ ไปมาติดตั้งด้วยวิธีเดียวกันไปเรื่อยๆ

5

ผนังตกแต่งแถวบนสุดให้ตัดแต่งความสูงแผ่นให้พอดีกับโครงคร่าวแล้วเจาะยึดปลายแผ่นผนังตกแต่งด้านบนเข้ากับโครงคร่าวด้วยตะปูเกลียว ปลายส่วน มีปีก 32 มม. ทุกระยะโครงคร่าวแทนคลิปล็อคให้หัวตะปูเกลียวจม 1 - 2 มม. โดยตำแหน่งยังยึดให้เว้นระยะ 30 มม. จากขอบด้านบนและให้ใส่แผ่น Shim ความหนาประมาณ 4 มม. ด้านหลังผนังตกแต่งตำแหน่งที่จะยึดก่อนยิงโดยเว้นระยะจากโครงคร่าวลงมา 20 มม.

การติดตั้งงานฝ้าและงาน bird box

- ติดตั้งงานฝ้า ใช้โครงคร่าวหลักระยะห่างไม่เกิน 150 ซม. และโครงคร่าวย่อยระยะห่างไม่เกิน 50 ซม. เสริมโครงหลักด้วยเหล็กขนาดเดียวกัน เชื่อมเข้ากับพื้นคอนกรีต ผนังคอนกรีตด้านข้าง ทำการเชื่อมเหล็กฉากเข้ากับโครงหลักยึดคลิปล็อคเข้ากับโครงหลักด้วยตะปูเกลียวปลายส่วน 13 มม. 2 ตัว และยึดตะปูเกลียวปลายส่วน 32 มม. 1 ตัว เข้าที่บังใบที่โครงที่สองถัดจากปลายแผ่น
- งาน bird box หรืองานฝ้าใต้หลังคาทรงจั่วที่เอียงมาทั้งผนัง ให้ใช้ตะปูเกลียวยึดบริเวณบังใบเพื่อป้องกันแผ่นสไลด์ตัวลง ตำแหน่งจะยึดแนวเดียวกันกับคลิปล็อค โดยไม้ฝ้า 1 แผ่นให้ยึดบริเวณบังใบเพิ่มอย่างน้อย 2 ตำแหน่ง

การเก็บขอบรอยตัด การเก็บงานและซ่อมสี

- เก็บงานหัวตัดด้วย RTB Filler ทิ้งไว้ให้แห้งแล้วใช้ฟู่กันปลายแหลมแฉกสีพื้นทากก่อน 1 เทียวตามด้วยสีแต่งลายไม้ทากับ 1-2 เทียว บริเวณที่ปิดปิดหัวตะปูเกลียวให้ทั่ว กรณีมีรอยกะเทาะรอยขีดขีดที่ตัวแผ่นสีถึงเนื้อไม้ ใช้สีพื้นและสีแต่งลายไม้ทากับบริเวณที่มีรอยกะเทาะ หรือรอยขีดให้ทั่ว ก่อนใช้ผ้าแห้งเช็ดออกทันที
- เก็บครึ่งตรงรอยตัดด้วยกระดาษทรายละเอียด ทาสีเก็บงานไม้บริเวณรอยตัด 1 - 2 รอบ จนสีกลมกลืนกันตามต้องการ ปล่อยให้แห้งประมาณ 30 - 60 นาที "ทากรอยตัดที่ไม่มีกระดาษทรายจะ ทำให้ไม้ชื้นเข้าไปตามรอยตัด ทำให้สีลอกหลุดได้"
- รอยต่อแผ่น วนร่อง 3 - 5 มม. แล้วยาแนวด้วย กาวยาแนวอะคริลิก เอสซีจี ยาวตลอดแนว

- คำเตือน**
- ห้ามนำไปใช้เป็นโครงสร้างอาคารต่าง ๆ ส่วนรับน้ำหนักหรือนำไปใช้เพื่อวัตถุประสงค์อื่น และต้องติดตั้งตามคู่มือการติดตั้ง และใช้อุปกรณ์ที่ไม่มาตรฐานจากบริษัทผู้ผลิตเท่านั้น • ห้ามรับประทุกัน หรือนำเข้าปาก และไม่ควรถอดมุมที่แตกจากการตัด เจียร เจาะ หรือขีดผลิตภัณฑ์ • ห้ามนำไปใช้งานในบริเวณพื้นที่เปียกและสูงน้ำตลอดเวลา • หากติดตั้งในพื้นที่สูงเกิน 10 เมตร ต้องให้วิศวกรหรือสถาปนิกเป็นผู้ออกแบบ และให้กรับรอง
- ข้อควรระวัง**
- ผลิตภัณฑ์ ไม่สังเคราะห์ เอสซีจี ถูกออกแบบและกำหนดวิธีการใช้งานให้เหมาะสมกับสภาพการใช้งานในประเทศไทยเท่านั้น การนำไปใช้งานนอกประเทศไทย ถือเป็นความรับผิดชอบโดยตรงของผู้ออกแบบ ผู้ควบคุมงานก่อสร้าง และผู้ติดตั้ง • ผลิตภัณฑ์สีย้อมไม้มีส่วนประกอบของสารเคมี ห้ามกิน กิน หรือสัมผัสดวงตา • ขณะทำงาน ให้ใช้อุปกรณ์ป้องกันภัยส่วนบุคคลที่ได้มาตรฐาน หลังใช้งานปิดภาชนะให้สนิทและเก็บให้พ้นมือเด็ก • หากมีการระคายเคืองเมื่อสัมผัสผิวหนัง ให้รีบล้างออกด้วยน้ำสะอาดหลาย ๆ ครั้ง แล้วรีบพบแพทย์ • หากกลิ่นหรือกลิ่นเข้าไป ห้ามทำให้อาเจียน ให้ดื่มน้ำสะอาดมาก ๆ เพื่อเจือจางสารเคมี แล้วรีบพบแพทย์ • ข้อกำหนัดในการติดตั้งต่าง ๆ เป็นเพียงข้อเสนอแนะเบื้องต้นสำหรับการใช้งานทั่วไปเท่านั้น การกำหนดวิธีการติดตั้งและโครงสร้างที่ใช้ ให้พิจารณาตามมาตรฐานสำหรับการติดตั้งอุปกรณ์ ว.ส.ท.1015-40 และข้อกำหนดการออกแบบ ตามกฎกระทรวงฉบับที่ 6 (พ.ศ. 2527) ออกตามความใน พ.ร.บ. ควบคุมอาคาร พ.ศ. 2522 • การนำผลิตภัณฑ์ไปใช้งานนอกเหนือจากที่ระบุในเอกสารนี้ ถือเป็นความรับผิดชอบโดยตรงของผู้ออกแบบและผู้ควบคุมงานก่อสร้าง • ผู้มีการติดตั้งสินค้ามีการรับรู้อยู่เสมอ ผู้ออกแบบ ผู้ควบคุมงานก่อสร้าง และผู้ติดตั้งต้องตรวจสอบว่าคู่มือการติดตั้งสินค้าที่ใช้เป็นฉบับล่าสุดหากไม่แน่ใจให้โทรหาขอได้ที่ www.scgbuildingmaterials.com

CW-WS-D-C021/6505 *สีของผลิตภัณฑ์ในภาพใช้เพื่อการโฆษณา ซึ่งอาจแตกต่างจากสีจริงของผลิตภัณฑ์เนื่องจากกระบวนการพิมพ์ ต้องพิจารณาสีจริงของผลิตภัณฑ์ที่ร้านค้าก่อนการสั่งซื้อ

All content, design, and layout are Copyright © 2017, SCG Cement-Building Materials All Rights Reserved. Reproduction in whole or part in any form or medium without specific written permission is prohibited.



หาซื้อได้ที่ SCG HOME และร้านค้าวัสดุก่อสร้างชั้นนำ
 SCG HOME Contact Center 02-586-2222
www.scghome.com, www.scgbuildingmaterials.com
www.decaarbyscg.com, www.facebook.com/DECAARbySCG
 E-mail: contact@scg.com, Line ID: @scghome